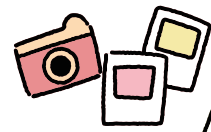




でんぐり庵



修学旅行限定お弁当



A. 2色ごはんエビフライ弁当 1,080円 (税込)

かしわ飯、白飯、エビフライ、唐揚げ、玉子焼、ウインナー、コーン、ナポリタン、マカロニサラダ、デザート、他
(外寸 275mm×182mm)



B. オムライス弁当 1,080円 (税込)

オムライス、エビフライ、唐揚げ、ウインナー、ナポリタン、マカロニサラダ、デザート、他
(外寸 275mm×182mm)



C. スマイルランチ 1,026円 (税込)

ハンバーグケチャップソース、唐揚げ、フライドポテト、コロケ、マカロニサラダ、他
(外寸 275mm×182mm)



D. 洋風お楽しみ箱 918円 (税込)

ハンバーグ〜特製ソース添え〜、唐揚げ、コロケ、玉子焼、ナポリタン、ポテト、白飯(小梅)、炊込みご飯、デザート、他
(外寸 217mm×217mm)

オリジナルのし

- ・学校名入りのオリジナルのしをサービスでお付けしております。
- ・行き先に合わせてイラストをお入れします。



配達範囲

- 5,000円以上 博多駅(バス・新幹線積込み) / 福岡空港 / キャナルシティ劇場 / 福岡アイランドシティ
- 10,000円以上 福岡市博物館 / PayPayドーム
- 50,000円以上 小倉駅(バス・新幹線積込み) / 九州国立博物館

※新幹線積込み・お弁当配布につきましては、別途 税込 1,100円にて対応可能です。

※お茶は別途 1本 108円 (税込)、ペットボトル茶は 162円 (税込) で追加可能です。

※デザートは季節によって変更の可能性がございますので、詳細はお問合せ下さい。

でんぐり庵

FAX: 0940-39-5151
TEL: 0940-39-5539
infomation@dengurian.com

田ぐり庵 検索

福岡県福津市花見が浜 3-5-13
ご注文承り時間 / 月~土 8:00~17:00

